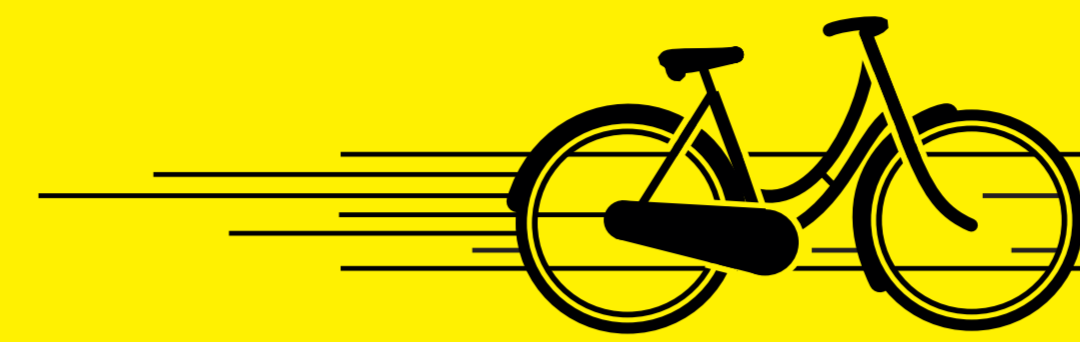


# Schon gewusst...?

IN DRESDEN SIND SIE **MIT DEM FAHRRAD** OFT AM SCHNELLSTEN UNTERWEGS.



Oft viel schneller als man denkt: Viele Ziele in Dresden erreichen Sie mit dem Rad schneller als mit Auto oder Straßenbahn. Das glauben Sie nicht? Probieren Sie es aus! Nicht nur auf dem Elberadweg durchqueren Sie die Stadt an der frischen Luft konkurrenzlos schnell - und nahezu ohne Ampelstop. Ob auf der Marienbrücke, durch die Dresdner Neustadt oder auf dem Weg in die Innenstadt: An vielen weiteren Stellen rollen Sie im Sattel auf

dem Radweg problemlos rechts am Stau vorbei.

Auch die nervige Suche nach einem freien Parkplatz werden Sie sicher so bald nicht vermissen. Unsere Empfehlung ist daher: Nehmen Sie für Ihre Wege durch die Stadt doch das Fahrrad. Verbinden Sie flottes Vorankommen mit Bewegung und ihre alltäglichen Erledigungen mit dem guten Gefühl, das sich immer dann einstellt, wenn man entspannt an der frischen Luft unterwegs ist.

